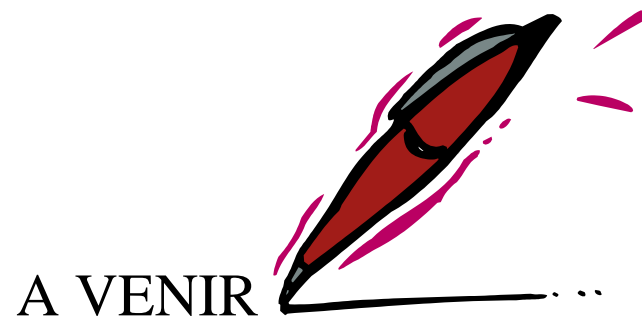


SORTIES & VOYAGES



2006

AEROSPATIALE DES MUREAUX

PROGRAMME : LA FETE DES LUMIERES DE LYON

DUREE : 3 JOURS

MOYEN DE TRANSPORT : Voyage en TGV

PRIX PAR PERSONNE :
sur la base d'un groupe de

25/30 passagers : 495 €

31/35 passagers : 475€

36/40 passagers : 460 €

41/45 passagers : 450 €

46/50 passagers : 440 €

NOS PRESTATIONS COMPRENNENT :

- Le transport aller – retour en TGV 2^{nde} classe Paris / Lyon / Paris
- Le transport en autocar sur place ;
- Les repas mentionnés, au programme (boissons incluses) ;
- Les visites et excursions indiquées au programme (toutes les entrées incluses);
- L'hébergement en hôtel de catégorie 2 étoiles supp ;
- Les services de guides locaux pour les visites ;
- Un accompagnateur professionnel AB Voyages toute la durée du circuit ;
- L'assurance CONCORDE n°63.111.130-E : assistance, R.C., rapatriement et bagages ;
- L'assurance annulation ;
- Un carnet de voyage.

NOS PRESTATIONS NE COMPRENNENT PAS :

- Le supplément chambre individuelle, soit 24 €par personne et par nuit ;
- Les extra et dépenses à caractère personnel.

LES FETES DES LUMIERES A LYON



LYON, rencontre des collines et des fleuves, trouve sa vitalité dans la richesse de ses racines. Les vestiges gaulois, romains, florentins ou vénitiens, témoignent d'un souffle qui depuis plus de 2000 ans anime toujours la cité. Au fil des ans, les Soyeux, les imprimeurs, les Bâtisseurs, les Créateurs, ont confirmé la vivacité de la cité et ont façonné un patrimoine unique, rare et beau.

Le long des quais, sur les pentes des collines, dans les rues de la presqu'île, Lyon surprend et charme le promeneur.

Depuis le premier jour de son histoire, LYON a rendez-vous avec la gastronomie. Tout commence chaque matin devant les étals multicolores des marchés ou des halles. Lyon est une ville de gourmets et sa gastronomie rayonne dans le monde entier.

JOUR 1 : JEUDI 7 DECEMBRE

PARIS / LYON

Convocation de tous les participants à la gare de Lyon
Installation à bord de votre train et départ direction de **LYON**.

Arrivée à Lyon et accueil par votre chauffeur

Petit tour panoramique en car de Lyon ...

Déjeuner au restaurant ou à l'hôtel à Lyon.

Rencontre avec votre guide et départ pour la visite de la ville (3h de visite en car) :

- **La colline de Fourvière** d'où l'on bénéficie du magnifique panorama sur la ville et les monts du Lyonnais.
- ✓ **Basilique Notre Dame** : lieu de pèlerinage célèbre, elle a été élevée après la guerre de 1870 à la suite d'un vœux de l'Archevêque de Lyon qui s'était engagé à construire une église si l'ennemi n'approchait pas de la ville.



- **Le Vieux Lyon** : Sur la rive droite de la Saône, au pied de la colline de Fourvière, le Vieux Lyon comprend les quartiers St Georges, St Jean et St Paul. Il constitue sur 24 hectares l'ensemble Renaissance le plus étendu et le plus homogène de France. Cette concentration exceptionnelle de riches demeures et d'hôtels particuliers serrés dans des rues étroites fut entre le XVème et le XVIIème siècles le théâtre d'une vie intense sur les plans politique, économique, intellectuel, au point que LYON faillit devenir à cette époque, la capitale du Royaume.
- Dans ce cadre historique qui retrouve une partie de l'élégance d'antan grâce aux efforts de restauration entrepris par la municipalité et les particuliers,

vous découvrirez :

- ⇒ **La Cathédrale St Jean** : commencée au 11ème siècle, c'est un édifice gothique élevé à partir d'une abside romane.
- ⇒ **Les Traboules** : ce sont des passages perpendiculaires à la Saône qui relient les immeubles par des couloirs voûtés d'ogives ou de plafonds à la française et des cours intérieures à galeries Renaissance.
- ⇒ **Rue Juiverie** : les juifs en furent expulsés à la fin du 14ème siècle ; les banquiers italiens s'y installèrent et y firent élever de somptueuses demeures.
- ⇒ **La rue St Jean** : l'artère principale du Vieux Lyon, empruntée par les cortèges royaux et les processions religieuses.



Installation à l'hôtel.

Dîner au restaurant.

Puis promenade dans Lyon pour une première de Lyon sous les lumières

« Lyon 8 décembre – Fête des Lumières » est le premier événement lyonnais en termes de notoriété et de fréquentation. Reconnu comme un événement unique en Europe, il attire depuis 4 ans plus de 3 millions de visiteurs chaque année. Cette fête s'appuie sur la tradition du 8 décembre, qui marque l'hiver lyonnais depuis 1852. Chaque année, à cette date et dès la nuit tombée, les Lyonnais alignent spontanément sur leurs fenêtres et balcons des milliers de lumignons, créant ainsi une atmosphère intime et chaleureuse.

Nuit à l'hôtel.

JOUR 2 : VENDREDI 8 DECEMBRE LYON / PEROUGES / LYON

Petit déjeuner à l'hôtel.

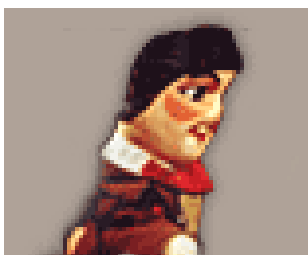
Départ vers PEROUGES et visite guidée : couronnant une colline, enfermée dans des remparts, avec ses rues tortueuses, ses vieilles maisons, Pérouges plaît aux amateurs de cités anciennes. Le décor pérougien est si typique que les cinéastes l'ont utilisé dans des films à cadre historique.



Les plus anciennes maisons sont à pans de bois, avec des étages en encorbellement. Des rues sont restées telles qu'elles étaient au Moyen-Age.

Etroites et sinueuses, elles avaient un pavage à double pente avec une rigole médiane pour l'écoulement des eaux. Les toits des maisons, débordant très largement, abritaient le « haut du pavé », réservé aux personnes de qualité. Vous découvrirez tout particulièrement la Place de la Halle : au centre de la cité, elle offre l'un des décors les plus évocateurs qu'on puisse rencontrer en France.

Déjeuner au restaurant



Départ pour la découverte de la maison de Guignol, c'est un véritable théâtre de marionnettes lyonnaises...

Située au centre du Vieux Lyon dans le quartier de stGeorges, Guignol et ses amis vous attendent à côté du café du Soleil, au pied de la montée du Gourguillon, décor cher au coeur de Laurent Mourguet, le créateur de Guignol.

Puis continuation pour la découverte de l'histoire de la Fête des Lumières de Lyon...

A travers une promenade en compagnie d'un guide local du musée Gadagne, vous allez découvrir l'origine de la fête des Lumières de Lyon...

Balade unique en son genre... Tout au long de cette visite guidée vous serez plongés au cœur de l'histoire de la fête des lumières de Lyon !!! Vous serez émerveillés par la magie des lumières et des fenêtres aux mille bougies qui illuminent le cœur de Lyon...



La tradition du 8 décembre est née il y a plus d'un siècle et demi. Le 8 décembre 1852 est prévue l'inauguration d'une statue de la Vierge Marie, sur la colline de Fourvière. C'est un moment important pour tous les croyants de la ville qui devait, à l'origine, se dérouler le 8 septembre, mais qui a dû être reporté en raison d'une crue de la Saône. En ce soir du 8 décembre, alors que la fête se prépare, un orage s'abat sur Lyon et menace une fois de plus la cérémonie. Heureusement le temps redevient clément et la population, qui avait tant attendu cette manifestation, illumine d'un geste spontané ses fenêtres et descend dans les rues.



Dîner et balade dans Lyon
Nuit à l'hôtel

JOUR 3 : SAMEDI 9 DECEMBRE LYON / PARIS

Petit déjeuner à l'hôtel

Départ à la découverte de l'univers des Canuts dans le quartier de la Croix-Rousse : c'est la soie qui au 16ème siècle a fait de Lyon une grande ville industrielle.

En 1804, Jacquard invente un métier qui, utilisant un système de cartes perforées permet à un seul ouvrier de faire le travail de six. Le quartier de la Croix Rouse se couvre alors de ses maisons-ateliers caractéristiques : leurs étages élevés abritent les métiers sur lesquels les « canuts » tissent la soie fournie par le fabricant.

Visite de la « maison des canuts » : elle a vocation de maintenir les traditions, les usages, les coutumes et les gestes de ces tisseurs.

Les salles d'expositions permettent de suivre l'évolution technologique du tissage du XVIIIème au XXème siècles.

Déjeuner au restaurant

Puis vous vous dirigerez vers la gare pour vous installer à bord de votre train en direction de Paris gare de Lyon

**NOUS VOUS SOUHAITONS
UN TRES AGREABLE VOYAGE !**



*Amicale des Anciens
de AEROSPATIALE
Etablissement des Mureaux*

*66, route de Verneuil
78130 Les Mureaux*

Inscription

LES FETES DES LUMIERES A LYON

Du Jeudi 7 au Samedi 9 Décembre 2006

A adresser à Madame Caroff
23, Résidence Le Jonquet
78740 Vaux Sur Seine
accompagnée du chèque à l'ordre de AAA/MU

Nom :
Prénom :
Téléphone :
Email :

Adresse :
.....

PARTICIPANT(S) AU SEJOUR

Noms Prénoms et date de naissance		

Prendra le car : oui non N° immatriculation véhicule :
Chambre individuelle : oui non restant au parking EADS-ST Les Mureaux

Tarif : 495 € (25/30pers) ,475 € (31/35pers)
,460 € (36/40 pers), 450 € (41/45pers)
,440 € (46/50 pers), bus MU/Paris
inclus(AAA/MU)

Chambre individuelle : 48 €

A l'inscription : 220 € avant le 15/09/2006

Solde non définitif : le 7 Novembre 2006

Le / / 200

Signature

VOTRE SOUCHE A CONSERVER

Voyage : Les fêtes des lumières à Lyon du jeudi 7 au samedi 9 Décembre 2006
Prix : 475 € base 31 à 35 personnes Chambre individuelle : 48 €
1^{er} versement : 220 € avant le 15/09/2006
Solde : à régler le 07/11/2006

Responsable du voyage : JC Slama
Tél. : 01 30 55 29 97

Mail : jslamajean62@numericable.fr

A propos du Bettex



A l'Assemblée Générale une question de fond concernant les inscriptions au Bettex a été posée par un nouvel adhérent.

Qu'il en soit remercié car sa question laissait sans le dire planer un doute sur les inscriptions.

Une enquête a été conduite. On ne parle ici que de ce qui se passe depuis que l'Amicale a pris en accord avec le CE la responsabilité de la gestion des inscriptions des Anciens, adhérents de l'AAA/MU.

Qu'a-t-on constaté ?

Pour la période d'hiver 2004 / 2005, l'AAA/MU a réservé 14 semaines pour 12 adhérents

Pour la période d'été 2005 " " " 18 semaines pour 10 "

Pour la période d'hiver 2005 / 2006 " " " 16 semaines pour 14 "

Pour la période d'été 2006, " " " 15 semaines pour 8 "

Certes entre huit à dix adhérents utilisent le Bettex aussi bien l'hiver que l'été et d'une année sur l'autre. Mais chers Amis, il n'y a aucun mal à cela. Les demandes d'inscriptions ont été faites dans les périodes requises et il n'a pas été constaté de favoritisme et / ou par conséquence d'insatisfaction.

Afin de rendre plus accessible le Bettex aux nouveaux adhérents qui n'ayant pas encore utilisé celui-ci sont de facto prioritaires, plusieurs solutions ont été envisagées (période réservée, gestion particulière ...).

Pour finir, le Conseil d'Administration du 11 mai a tranché en ne changeant rien à la période d'inscription qui nous le rappelons est dans sa globalité une période de pré inscription. Mais attention, on ne peut pas tous demander la semaine 10 ou début juillet ce qui veut dire que par définition certains sont ou seront mécontents. Le Bettex c'est quatre appartements et si l'on regarde globalement la campagne d'hiver ceux-ci ne sont utilisés qu'à 61 %. En été, c'est encore pire, on atteint à peine 30 %.

Alors simplement, là aussi faisons un effort d'adaptation le « j'exige » ou je ne viens que « si vous me donnez cette semaine et cet appartement » ? Cela ne résout rien.

Une chose est sûre, une attention particulière sera accordée à ceux qui n'ont pas encore utilisé le Bettex avec l'Amicale, mais aussi, il faut admettre que l'on ne peut pas exclure « à priori » les Anciens qui jusqu'à présent on fait que le Bettex existe encore.

Décidemment, la quadrature du cercle n'est pas facile à résoudre.

Jacques BENTAMER se tient à votre disposition pour vous renseigner et conseiller.

Denis MANSOUX



Le BETTEX

C'est sur la commune de St-Gervais, station village de 5 000 habitants, que se trouve, à 1 400 m d'altitude, le site du Bettex où le Comité d'Etablissement met 4 appartements à votre disposition.

Dans ce site géographiquement exceptionnel, au pied du "Toit de l'Europe", cette station village où il fait bon vivre été comme hiver vous propose :

❄ HIVER

Face au Mont-Blanc, vous pourrez pratiquer votre sport favori sur des pistes serpentant au milieu des sapins et des chalets d'alpage jusqu'à St Nicolas de Véroce, Megève, Combloux, Demi-Quartier et même les Houches, via le tramway du Mont-Blanc et le Prarion. Ces 300 km de pistes variées permettront aux champions comme aux débutants de trouver le domaine skiable de leur choix.

Pour se prémunir des caprices de la météo, des canons à neige feront que celle-ci sera toujours au rendez-vous tant sur les pistes de la Finance (piste rouge) que sur le site même du Bettex et le téléski des débutants.

☀ été

Lorsque la neige a fondu, les sentiers vous attendent pour de romantiques promenades. Vous pourrez bénéficier également des installations sportives des villes d'alentour :

- golf miniature, golf practice, piscine, équitation à **St-Gervais**,
- parapente, mur d'escalade, aéroclub, tennis à **Megève**,
- baignade, planche à voile à **Sallanches**.

En outre, le tramway du Mont-Blanc, l'un des trois derniers trains à crémaillère de France, pourra vous amener jusqu'au Nid d'Aigle (2 372 m) au pied du glacier de Bionnassay.

❄ HIVER / ☀ été

Les techniques de soin développées aux thermes de St-Gervais font de cette station la plus performante pour la prise en charge des peaux fragilisées ou atteintes.

Votre forme et votre beauté ne méritent pas moins que l'excellence.

- **Train** ⇒ descendre à la gare de **St-Gervais - le Fayet**, puis prendre le taxi pour aller au Bettex.
- **Route** ⇒ prendre l'autoroute en direction de Milan/Chamonix jusqu'au Fayet et ensuite monter au **Bettex** via **St-Gervais**.

 les appartements

Ces 4 appartements situés au 1^{er} étage du chalet, sont tous pourvus d'une cave individuelle.

- **Appartement n° 12**

Deux pièces cabine (46 m²) pour 4/6 personnes.

Séjour avec convertible 2 personnes, une chambre avec lit double, une cabine avec 2 lits superposés, salle de bains, salle de douches avec WC, cuisine équipé, balcon.

- **Appartement n° 13**

Studio cabine (21 m²) pour 2/4 personnes.

Séjour avec convertible 2 personnes, coin nuit avec 2 lits superposés, salle de bains/WC, coin cuisine équipé, balcon.

- **Appartement n° 14**

Deux pièces - coin nuit (39 m²) pour 4/6 personnes.

Séjour avec convertible 2 personnes, une chambre avec lit douche, coin nuit avec 2 lits superposés, salle de bain, WC séparés, coin cuisine équipé, balcon.

- **Appartement n° 15**

Trois pièces (70 m²) pour 6 personnes.

Séjour avec convertible 2 personnes, 2 chambres (l'une avec 1 lit double, l'autre avec 2 lits 1 personne), salle de bain, salle de douche avec WC, cuisine équipé, balcon.

Dans l'équipement de ces appartements, vous trouverez entre autres :

- un poste TV et un poste de radio, une machine à laver la vaisselle, un téléphone (utilisation de la carte Pastel) dans chaque appartement,
- une machine à laver le linge dans les appartements n° 12, 14 et 15,



Ces appartements sont réservés à l'ensemble du personnel EADS-ST Les Mureaux tant actif que retraité.

Pour les réservations en périodes scolaires, les actifs sont prioritaires sur les retraités.

La période d'inscription et de réservation hiver à partir du 01.09.2006 au 30.11.2006.

■ Périodes de réservation pour l'amicale

du 03/12/2006 au 17/12/2006

du 07/01/2007 au 18/02/2007

du 04/03/2007 au 08/04/2007

du 22/04/2007 au 29/04/2007

Disponibilité des 4 appartements (n° 12, 13, 14 et 15) pour l'Amicale des Anciens

La période d'inscription et de réservation été du 01.01.2007 au 30.04.2007

Période de réservation pour l'amicale

du 29/04/2007 au 02/12/2007

Disponibilité des 4 appartements (n° 12, 13, 14 et 15) pour l'Amicale des Anciens.

Les clés et la caution seront gérées par le service Tourisme du CE et vous pouvez prendre rendez-vous en appelant le 01 39 06 38 40.

La caution est fixée à 153 €quelque soit le type d'appartement.

Les tarifs fixés par le CE pour l'année 2005 sont :

Tarifs pour l'Amicale	Hors périodes	Chèque de réservation
Appt. n° 12 → 205 €	530 €	100 €
Appt. n° 13 → 95 €	330 €	50 €
Appt. n° 14 → 175 €	480 €	100 €
Appt. n° 15 → 310 €	640 €	100 €

Attention - Il sera perçu par appartement pour les personnes invitées un complément.

15 €pour les appartements 12-13 et 14 - 30 €pour l'appartement 15

Nota - Le séjour minimum est de 7 jours (6 nuits) du dimanche au dimanche.

Les inscriptions sont envoyées à l'Amical des Anciens Aérospatiale (AAA/MU) à l'aide du formulaire ci-joint et votre correspondant est :

Jacques BENTAMER 98 rue de La Bruyère 78300 POISSY

Tél. : 01 30 74 00 95 - E-mail : jacques.bentamer@tiscali.fr

Nous vous souhaitons, à vous skieurs, touristes, randonneurs ou curistes qui avez choisi le Bettex, de faire un excellent séjour.

REGLEMENT POUR VOTRE INSCRIPTION

NOTA 1 -

Pour vous inscrire, vous devez obligatoirement être adhérent à jour de votre cotisation auprès de l'Association des anciens AAA/MU.

En cas de plusieurs demandes sur la même période pour un même appartement, les conditions d'attributions sont les suivantes :

La priorité sera donnée au demandeur n'ayant pas utilisé le Bettex au cours de l'année N-1 en cas d'égalité, un tirage au sort sera effectué.

L'année N va du 1^{er} décembre de l'année N-1 au 1^{er} décembre de l'année N.

NOTA 2 -

Les appartements mis à votre dispositions par le CE sont situés dans un chalet en co-propriété. Nous devons respecter les règles de vie de celle-ci et par respect des autres co-propriétaires. (bruits, tapages nocturnes etc.).

Les animaux de compagnies ne sont pas acceptés, règlement du CE. Néanmoins, toute demande sera examinée avec attention.

Les arrivées s'effectueront le dimanche à partir de 14h et le départ le dimanche suivant avant 10h.

NOTA 3 -

Les clés se prennent le jeudi avant votre départ auprès du service tourisme du CE et se rendent le lundi auprès du même service.

Un chèque de caution de 153 Euros à l'ordre du CE EADS-ST est à remettre à ce même service, il vous sera rendu lors de la remise des clés.

Les chèques de réservation, de règlement sont à rédiger à l'ordre de l'AAA/MU et à adresser à l'amicale à l'attention de Monsieur BENTAMER qui a en charge la gestion du planning.

Vous devez adresser votre règlement définitif 1 mois avant votre départ.

NOTA 4 -

Les inscriptions sont faites sous la responsabilité morale et juridique de l'adhérent signataire.

En cas d'annulation de réservation sans motif, la caution sera conservée par l'association.

Toutefois pour des motifs de santé où événement familial grave, le remboursement total où partiel sera effectué après analyse du dossier par l'AAA/MU.

RENSEIGNEMENTS PRATIQUES

Adresse du chalet :

Chalet Panorama Mont-Blanc
307 route des Communailles
Le Bettex
74170 SAINT-GERVAIS-LES-BAINS

Numéros de téléphone des appartements :

12- F3	04 50 93 16 18
13- STUDIO	04 50 93 16 56
14- F2	04 50 93 16 22
GRAND F3	04 50 93 16 73



*Amicale des Anciens
de AEROSPATIALE
Etablissement des Mureaux*

*66, route de Verneuil
78130 Les Mureaux*

Inscription BETTEX

Saison hiver/été 2007

Nom :

Prénom :

Téléphone :

Fax :

Email :

Adresse :

PARTICIPANT (S) AU SEJOUR

Noms	Prénoms	Date de naissance

Date du séjour BETTEX :

Mode de règlement :

Appartement n° Tarif :

Paiement comptant:

Acompte de :

Solde de :
(1 mois avant le départ)

(Les clés ne seront remises par le CE qu'après accord de l'Amicale de l' AAA/MU

Je déclare avoir pris connaissance du Règlement et l'accepte.

Le / / 200

Signature

VOYAGES DE DEUX A QUINZE JOURS 2007

Les prix indiqués sont indicatifs à ce jour ; ils sont proches de leur valeur finale mais pourraient évoluer pour ajouter les transferts aéroport CDG, les pourboires éventuels et les variations de taxes diverses.

BIRMANIE

Découverte du pays Myamar avec visites :

- .Yangon : visite de la pagode Shwedagon et du marché Bogyoke ; déjeuner Shan Khan et dîner de spécialités birmanes. En final, dîner d'adieu avec spectacle birman.
- .Bago : visite du monastère de Kyait Khet Wein, promenade sur le marché local et dans le quartier chinois.
- Lac Inle : balade en bateaux longues queues, visite du marché flottant et thé chez l'habitant ; déjeuner dans un restaurant sur pilotis et dîner traditionnel avec spectacle Shan.
- Mandalay : visite de la pagode Kuthaudaw et montée en pick-up à la colline de Mandalay ; déjeuner chinois en croisière et dîner spectacle de marionnettes birmanes.
- Mingun : ½ journée de croisière en bateau et visite de la ville.
- Amarapura : visite du marché et du pont U Bein et le repas des moines.
- Monywa : visite du site de Po Win Daung.
- Descente de l'Irrawaddy en bateau.
- Bagan : visite du marché de Nyaung-oo, du temple Ananda et Gyu Byauk Kyi ; déjeuner au bord de l'Irrawaddy et dîner traditionnel baganais.

Durée 15 jours- Du 1er au 15 Mars 2007 -

Vol régulier Singapour Airlines - Hôtels catégorie supérieure

Prix 1 830 € (25 à 30 pers.) - Chambre individuelle 210 €

CROISIERE MIXTE NICE SEVILLE.

Voir l'encart spécial dans ce semestriel.

Durée 7 jours du 21 au 27 Avril 2007.

ITALIE DU SUD - Golfe de Naples - Côte amalfitaine

Naples visite de la ville et du musée archéologique - Sorrente - Capri - Pompeï, Vésuve - Ile d'Ischia

Durée 8 jours - Période début mai 2007

Voyage en avion (Air France) - Hôtel 4 étoiles

Prix 1 410 € (30-39 pers.)

14-18 VAUQUOIS-VERDUN

Vauquois : visite guidée de la butte meurtrie par quatre années de combats, les assauts et la guerre des mines.

Verdun fort de Vaux, Mémorial, Douaumont

Durée 2 jours - Période juin - Prix en attente

DE MOSCOU A SAINT PETERSBOURG CROISIERE SUR LA VOLGA

Trait d'union entre Moscou et Saint Pétersbourg, la Volga se présente comme un impressionnant lacs de fleuves, de canaux et de lacs.

Durant ces 12 jours, vous visiterez Moscou, Kolomenskoye ancienne résidence des Tsars au 16^{ème} siècle, Ouglitch fondée en 1148, cette ville est associée à toutes les grandes dates de l'histoire russe. De son passé tourmenté mais fécond, subsiste de magnifiques monuments, vous effectuerez la traversée du lac artificiel de Rybinsk, KIJ I île transformée en musée de plein air qui fait partie des 1650 îles romantiques du lac Onega. Placée sous la protection de l'UNESCO, c'est « l'île aux merveilles » comme la nomment amoureusement les Russes, la presqu'île de Mandroga avec son village artisanal, puis, durant trois jours vous visiterez Saint-Pétersbourg deuxième ville de Russie.

Durée 12 jours du 7 au 18 juin 2007

Prix 1 930 € (taxes, visas, pourboires inclus) - Cabine individuelle 460 €

CARCASSONNE ET LES CHATEAUX CATHARES

Carcassonne - Puilaurens - Cucugnan - Mirepoix - Montségur - Puivert - Fontfroide - Béziers.

Durée : 4 jours - Période juillet 2007

Voyage TGV - Hôtels 3 étoiles

Prix 735 € (30 pers.)

COMTE DU KENT

Visite de Calais puis traversée par le tunnel sous la Manche.

Folkestone - Maidstone château de Leeds - Rye - Ashford - Canterbury - Romney, Hythe et Dymchurch Railway un étonnant petit train à vapeur qui permet de découvrir le Kent, le jardin de l'Angleterre, puis retour vers la France par le tunnel sous la Manche.

Durée 3 jours - Période : août 2007

Autocar Grand Tourisme - Hôtel 3 étoiles

Prix 495 € (30 pers.)

TOUR DE CORSE

"Pace e salute !" C'est ainsi que les Corses souhaitent la bienvenue dans leur île de beauté ! Une île nature faite de rudes montagnes au relief torturé qui plongent abruptement dans la mer, de maquis odorant, de forêts alpines et de rivages enchanteurs, plus évocateurs de paradis lointains que de paysages méditerranéens.

Vous débuterez ce voyage par la visite guidée d'Ajaccio ville natale de Napoléon Bonaparte ; puis Cargèse et ses deux églises qui se font face, Piana et ses calanques, merveilleuses aiguilles de granit rouge, le site de Filitosa découverte du plus haut lieu de la préhistoire en Corse ; ensuite Bonifacio avec une promenade en mer « grottes et falaises », promenade en petit train touristique, la forêt de l'Ospedale et le col de Bavella, la côte orientale : Solenzara, Guisonaccia, Aléria ancien comptoir commercial fondé par les grecs puis développé par les romains, la vallée de Tavignano, Corté avec une promenade en petit train touristique pour découvrir l'ancienne capitale de la Corse indépendante, le désert des Agriates qui rassemblent toutes les senteurs du maquis, Pino typique petit village, Bastia ; vous finirez votre séjour à Calvi parmi les plus beaux sites marins de la Corse et visiterez la citadelle.

Durée 8 jours (7 nuits) - Semaine 37 (autour du 10 septembre 2007)

Prix 1 205 € - Chambre individuelle 245 €.

TUNISIE SEJOUR A HAMMAMET

La Tunisie ne serait probablement pas tout à fait la Tunisie sans Hammamet : du moins cette Tunisie de la détente, celle où la mer, le sable, le ciel, le soleil, les palmiers et les orangers conjuguent leurs charmes pour recréer l'image que beaucoup se font aujourd'hui du paradis terrestre.

Vous séjournerez à HAMMAMET HOTEL 4* (normes locales). Construit à 4 kilomètres environ du centre d'Hammamet et situé à 100 mètres de la plage ; à laquelle on accède directement par un chemin privé ; dans un quartier calme constitué presque exclusivement d'hôtels. L'hôtel Hammamet dispose de bâtiments à un ou deux étages repartis autour de la piscine et dans un grand jardin planté d'orangers. Toutes les chambres sont très confortables et disposent de salle de bains (baignoire ou douche), de loggia et de téléphone.

Salon, bar, café maure, boutique, salon de coiffure, banque, sauna, night-club complètent cet équipement digne de vos exigences.

Animation : Aqua Gym, jeux de fléchettes, jeux apéro, jeux café, tir à l'arc, mini golf, ping-pong, aérobic et soirées animées.

Un petit train part de l'hôtel tous les jours pour le centre de Hammamet à 9h30, 11h00, 12h30, et 14h00 : environ 3 € l'aller et retour

De nombreuses excursions au départ de l'hôtel vous seront proposées durant votre séjour.

Durée 8 jours (7 nuits) du 1^{er} au 8 octobre 2007 (à confirmer)

(Pension complète, ¼ de vin et ½ eau minérale par repas, taxes incluses)

Prix 600 € (base 25 pers.) - Chambre individuelle 65 €

SORTIES ET SPECTACLES D'UNE JOURNEE 2007

THEATRE

Deux spectacles seront proposés en février et décembre 2007.

"LES PONTS DE PARIS" - En cours d'élaboration.

SPECTACLE BARTABAS ET LE CHATEAU DE VERSAILLES

Les reprises de l'école d'équitation de Bartabas dans les petites écuries et une visite intérieure ou extérieure du château - En cours d'élaboration.

FONTAINEBLEAU ET BARBIZON

En cours d'élaboration pour Avril 2007.

CHANTIER MEDIEVIAL DE GUEDELON ET CHATEAU DE SAINT FARGEAU

Depuis 20 ans, 45 ouvriers construisent sous vos yeux un château fort dans le respect des techniques du XIII^e siècle. Visite de ce chantier - puis de Druyes les Belles Fontaines un des plus beaux villages du département de l'Yonne - déjeuner au restaurant - puis continuation vers le château de Saint Fargeau que nous visiterons.

Sortie d'une journée - Période : 2^{ème} quinzaine de mai - Prix 88 € (25/30 pers.)

MUSEE DE L'AIR ET DE L'ESPACE ET ROISSY

La réputation mondiale du musée de l'air n'est plus à démontrer.

Vous serez guidés vers les avions pionniers pour arriver à Concorde, sans oublier bien sûr l'espace qui nous est cher.

Après le repas, sera la visite de l'aéroport de Roissy qui fut ouvert en 1974 et après des évolutions considérables vous en verrez les futurs développements.

Une journée à ne pas manquer.

Par groupes de 20 personnes, visite du musée du Bourget et de l'aéroport CDG avec déjeuner sur place.

Le jeudi 13 septembre 2007 - Prix 65 € (car, visites, déjeuner inclus).

JOURNAL LE PARISIEN

En début d'après midi, visite des locaux du « .Parisien », mise en route de l'édition, dîner à proximité et sortie du journal - En cours d'élaboration pour Novembre 2007.

AUTRES SPECTACLES

D'autres sorties sont en études, tels les 2 ânes, le caveau de la République, Don Camillo, le Pharaon et un concert.

INFORMATION URGENTE

CROISIERE NICE SEVILLE DU 21 AU 27 AVRIL 2007

Chers amis,

Nous vous proposons cette croisière, avant la sortie du catalogue 2007.

En effet, nous avons du bloquer la réservation de 20 cabines en versant un acompte sur le budget de l'association ; en cas d'annulation partielle ou totale, cet acompte nous est remboursé tout ou partie, à condition qu'elle intervienne avant la fin septembre 2006.

Aussi, nous vous demandons, pour ceux et celles qui sont intéressés, de bien vouloir vous inscrire avant cette date auprès de Madame Caroff à l'aide de la fiche d'inscription ci-après.

Au-delà de fin septembre, la garantie annulation prendra le relais et toute annulation dument motivée sera remboursée avec une retenue de 80 €par personne.

Le tarif est de 1 580 €par personne comprenant les transferts aéroport pris en compte par l'association, l'avion aller Nice, retour par Séville, la croisière Nice Séville en bateau et la féria de Séville. La participation éventuelle de l'association sera déterminée en fonction de l'excédent de l'exercice 2006 ; elle sera à déduire sur le solde sur notre information.

Nous sommes désolés de vous bousculer ainsi, mais c'était la seule possibilité pour programmer cette sortie, plébiscitée par certains d'entre vous.

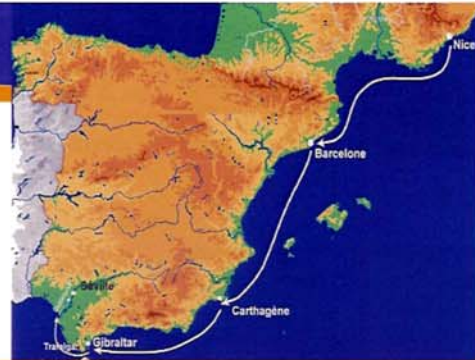
Cordialement à tous.

La commission voyages et culture

PLEIN CAP SUR LA FÉRIA DE SÉVILLE

Barcelone – Carthagène – Trafalgar
Guadalquivir – Séville

Croisière de 7 jours - mi-avril 2007
21 au 27 Avril 2007



A bord du M.S. ADRIANA

Cette croisière vous conduira vers les hauts lieux de l'histoire et de la fête, **au coeur même de la Grande Andalousie**, en remontant le fleuve du **Guadalquivir** à bord de l'Adriana pour être ancré **au coeur de la ville de Séville pendant la Féria** : les foules bigarrées et le parfum envoûtant de cette **grande fête** offriront aux promeneurs l'ambiance inégalée des manifestations latines...



Barcelone - Gaudi

Jour	Escale	Arrivée	Départ	Excursions (incluses)
1	Nice		13h00	Vol aller Paris/Nice
2	Barcelone	09h00	16h00	Visite ville
3	Carthagène	13h00	19h00	Murcia
4	Gibraltar	13h00	19h00	Gibraltar et Trafalgar
5	Barra del Rio (Guadalquivir)	03h00	07h00	Navigación sur le Guadalquivir
5	Séville	08h00	--	Tour de ville et Féria
6	Séville	--	--	Féria
7	Séville			Vol retour vers Paris

La croisière se réalise à l'identique dans le sens inverse



Murcia - Cathédrale

BARCELONE - Tour de ville (excursion de demi-journée - jour 2)

Port très actif de Méditerranée, Barcelone est un pôle culturel à la créativité bouillonnante et une cité qui se tourne vers l'Europe pour affirmer et défendre l'identité catalane. Traversée par la célèbre avenue des Ramblas, la Ciutat Vella de Barcelone, est l'un des centres médiévaux les plus étendus et les plus harmonieux d'Europe.

CARTHAGENE – Murcia (excursion de demi-journée - jour 3)

Au départ de l'antique Carthagène, vous partirez à la découverte de la ville de Murcia, charmante capitale de la province espagnole du même nom. Magnifique vue sur la plaine de Murcia. Visite de la cathédrale du XIIIe siècle dont la façade principale reste un très bel exemple d'architecture baroque en Europe. Visite au Musée Salzillo : installé dans l'Ermita de Jesus, il comprend une importante collection de pasos, statues portées en cortège durant la semaine sainte.





Gibraltar

GIBRALTAR – Trafalgar (excursion de demi-journée - jour 4)

Le rocher de Gibraltar : l'Angleterre en Méditerranée. Cette presqu'île fait la beauté de la Baie d'Algésiras, c'est une citadelle de premier ordre qui commande tout le détroit, clé de la Méditerranée. Le rocher est célèbre pour les vues qu'il offre sur la baie, les côtes d'Espagne et d'Afrique.

La fameuse bataille de Trafalgar s'est déroulée près de Gibraltar. Les deux tiers des navires franco-espagnol furent détruits, et Napoléon, faute d'une flotte suffisante, dut renoncer à tout espoir de conquête du Royaume-Uni.



Séville

Navigation (jour 5)

L'Adriana remontera pour vous le Guadalquivir, canalisé au début du XXe siècle, mais qui ne fut rendu à la navigation que pour l'exposition universelle de 1992 et retrouva ainsi sa gloire d'antan.

SEVILLE – Tour de ville, visite du centre historique (excursion de demi-journée - jour 5)

Surprenante cité dont le nom évoque le flamenco, les gitans, les corridas et la semaine folle de la Féria. Découverte de la ville : la cathédrale, le Barrio de Santa Cruz, quartier le plus célèbre de Séville et le parc Maria Luisa.

SEVILLE – La Féria de Séville (jours 5-6-7)

Le printemps est, à Séville, l'occasion de la Féria, préoccupation de tous pendant une bonne semaine, on ne parle plus que de danse, de musique et de tauromachie. Défilés et manifestations multiples se succèdent...

Ambiance de la Féria



Photos non contractuelles
Licence LI 078 95 0024



PLEIN CAP SUR LA FÉRIA DE SÉVILLE

Barcelone – Carthagène – Trafalgar - Guadalquivir – Séville

Croisière de 7 jours - mi-avril 2007 21 au 27 Avril 2007

CROISIÈRE DE 7 JOURS

AVION : VOLS SPECIAUX DEPART PARIS

BATEAU : MS ADRIANA 3 ***

VALIDITE : Mi-avril 2007

Comprenant :

**** Le vol PARIS / NICE – SEVILLE / PARIS ainsi que les taxes d'aéroport**

- + Le port des bagages à l'embarquement et au débarquement
- + La croisière à bord du MS Adriana, en cabine double avec douche et WC
- + La pension complète à partir du dîner du 1er jour au petit déjeuner du 7ème jour
- + Le dîner de gala de Bienvenue
- + Le dîner aux Chandelles
- + Le dîner du Commandant
- + Les boissons aux repas : vin Français à discrétion (rouge, rosé et blanc), l'eau minérale + café ou thé aux repas
- + Le verre d'accueil à l'embarquement
- + Les 2 cocktails (Bienvenue et Commandant)
- + Le thé avec pâtisseries ou gâteaux secs aux goûters
- + Le buffet snack de minuit
- + L'accompagnateur LA CORDEE et l'équipage d'animation à bord
- + Les conférences, les animations quotidiennes et les soirées à bord - exclusivement francophones
- + Les pourboires à bord de l'Adriana
- + **Les 4 excursions de demi-journée: Barcelone, Murcia, Gibraltar et Trafalgar, Séville**
- + Les taxes portuaires
- + Un sac de voyage
- + La participation à la Grande Tombola annuelle de LA CORDEE (20 lots)
- + Une gratuité complète dès 30 participants
- + **Le car MÜ/Orly payé par VAAA/MU**

Services Offerts :

- + L'assurance accident
- + La garantie annulation
- + L'assistance rapatriement « Mondial Assistance »
- + Les services de l'Ange Gardien 24 h/24 et 7 jours sur 7

Ne comprenant pas :

- Les dépenses personnelles
- **Les pourboires : guide (2€/jour/pers.) et chauffeur (1€/jour/pers.)**

 <p align="center"> Amicale des Anciens de AEROSPATIALE Etablissement des Mureaux 66, route de Verneuil 78130 Les Mureaux </p>	<h2 align="center">Inscription</h2> <h1 align="center">CROISIERE NICE SEVILLE & LA FERIA</h1> <p align="center"><i>Du 21 au 27 avril 2007</i></p> <p align="center"> A adresser à Madame Caroff 23, Résidence Le Jonquet 78740 Vaux Sur Seine accompagnée du chèque </p>
Nom : Prénom : Téléphone : Mail :	Adresse :
<p align="center">PARTICIPANT(S) à la SORTIE</p> <p align="center">NOM et PRENOM</p>	
<p>N° immatriculation véhicule : restant au parking EADS-ST Les Mureaux</p>	
<p align="center"> Tarif : 1 580 € par personne 470 € à l'inscription </p>	<p align="center"> 470 € au 15 janvier 2007 Solde 640 € le 5 mars 2007 </p>

✂ Le / / 200 **Signature**

Votre souche à conserver

Sortie : Croisière Nice Séville	Responsable de la sortie : M. SLAMA
Du : 21 au 27 avril 2007	Tél. : 01 30 55 29 97
Prix : 1 580 € par personne	Mail : jslamajean62@numericable.fr

IDEES DE VOYAGES 2008

Voici un aperçu des destinations possibles pour 2008 :

- Jordanie - Syrie
- Jordanie - Egypte
- Thaïlande
- Vietnam
- Croisière Norvège
- Circuit sud Marocain
- Les îles Anglo-Normandes

Cette liste n'est bien sûr qu'indicative à ce jour. Vous pouvez aussi nous proposer d'autres destinations.