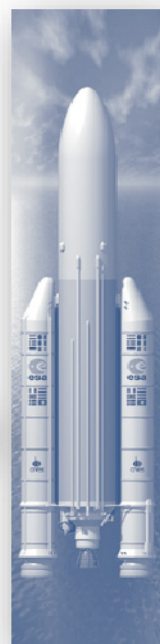
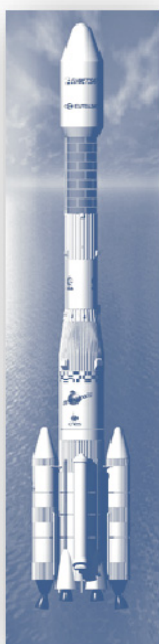


PROGRAMME AAA/MU

2013



*Amicale des Anciens
de AEROSPATIALE
Etablissement des Mureaux*

*66, route de Verneuil
78130 Les Mureaux*

RANDOS

SPECTACLES - SORTIES - VOYAGES

EDITORIAL PROGRAMME VOYAGES 2013

Les membres de la commission voyages se sont investis à nouveau pour que ce programme vous soit diffusé au plus tôt, compte tenu de délais courts imposés par quelques voyagistes.

Je leur suis d'autant plus reconnaissant qu'ils ont rendu leurs documents à temps malgré des soucis de santé pour certains; je les remercie sincèrement en votre nom.

Mais les voyages et sorties que nous avons sélectionnés devraient satisfaire, je l'espère, le plus grand nombre d'entre vous.

Pour certaines destinations, la date limite d'inscription est toute proche, merci d'en tenir compte.

Comme les années précédentes, les prix indiqués ne prennent pas en compte l'allocation complémentaire du CE de 17€ par jour plafonnée à 280€ par an, qui vous sera réglée en Juin ou en Décembre suivant vos participations.

Nous avons, dans un premier temps, reconduit l'allocation de l'Amicale qui est en application pour 2012 et approuvée en AG.

Pour le Bettex, le Comité d'Etablissement dans un souci d'harmonisation a établi une nouvelle grille tarifaire.

Enfin, ceci est nouveau : pour Deauville et Le Bettex vous pouvez faire une demande de pré-réservation pour une période qui, en principe, ne nous est pas ouverte (week-ends pour Deauville et vacances scolaires pour les 2 sites). Si un mois avant votre date de départ l'appartement se trouve libre, votre option devient ferme. Ces dispositions sont aussi applicables pour passer d'une période mid-week à Deauville à une semaine complète.

Tout le monde y trouve son compte :

- le CE qui peut ainsi assurer un meilleur remplissage de ses appartements,
- les membres de l'Amicale qui peuvent de temps en temps accéder à Deauville ou aux Bettex dans des périodes normalement non réservées aux retraités.

La procédure d'inscription ne change pas, vous devez adresser vos fiches au responsable du voyage ou de la sortie comme indiqué sur celles-ci.

Je remercie les bénévoles qui ont participé à la réalisation de ce programme.

Bon choix à tous !

Avec mes amitiés.

Jean-Claude Slama

COMPLEMENT D'INFORMATIONS

Rappels :

- En préalable à toute inscription à voyage ou sortie, vous devez compléter votre bulletin adhésion à l'Amicale, remplir un chèque de 15€ à l'ordre de l'AAA/MU et adresser l'ensemble à :

Madame Liliane Caroff

23, résidence le Jonquet

78740 VAUX SUR SEINE

Tel. 01 30 99 00 10

- Pour les inscriptions aux voyages et aux sorties, vous devez envoyer votre chèque à l'adresse indiquée sur la fiche.
- Les prix sont susceptibles d'évoluer en fonction :
 - . du nombre de participants
 - . de l'évolution du prix des carburants, des taxes d'aéroport et de sécurité et de la parité des monnaies.
- Pour chaque voyage ou sortie, un membre de la commission est désigné ; c'est auprès de lui que vous obtiendrez les informations complémentaires concernant ce voyage ou cette sortie.
- Pour tout voyage, il y aura un accompagnateur voyageur ; il aura en charge le règlement de tous les incidents qui pourront survenir pendant le voyage ; ceci soulagera sensiblement le correspondant de la commission.
- En cas de surnombre, la commission appliquera l'article 3 du règlement intérieur, texte rappelé page suivante.
- Pour les voyages à l'étranger, vous devez disposer :
 - . pour certains pays, d'une carte d'identité en cours de validité.
 - . d'un passeport également en cours de validité ;

Ces contrôles sont de votre responsabilité.

Enfin, pour toute information, veuillez contacter le responsable de votre sortie ou le responsable de la commission :

Monsieur Jean-Claude Slama

6, rue Engels

78370 PLAISIR

Tel. 01 30 55 29 97

EXTRAITS DU REGLEMENT INTERIEUR

Article 3 – Voyages – sorties - spectacles

L'Amicale diffuse à diverses occasions des propositions de voyages, sorties et spectacles élaborées par la commission voyages. Elles sont approuvées par le président et présentées au Conseil d'Administration.

Les spectacles et les sorties qui demandent un délai de réponse très court, sont soumises uniquement au président.

Les inscriptions doivent être faites à l'aide des formulaires joints.

Les inscriptions sont acceptées uniquement pour les membres à jour de leur cotisation de l'année en cours.

Pour chaque proposition deux prix sont indiqués, celui des membres titulaires et celui des membres invités. Pour ces derniers, le prix annoncé correspond au montant des prestations.

Les sorties, spectacles, voyages sont classifiés en 4 catégories distinctes :

- **Catégorie 1** : spectacles, sorties d'une journée.
- **Catégorie 2** : voyages de 2 à 4 jours
- **Catégorie 3 et Catégorie 4** : Chaque année la commission voyages définit la classification (3 ou 4) en fonction de la durée du séjour et/ou de la distance, de la destination .

La catégorie dans laquelle chacun des voyages s'inscrit est précisée dans le catalogue.

Après examen de la situation dans la mesure où les finances de l'amicale le permettent et avec l'accord de la commission, l'Interlocuteur étudiera avec le voyageur les diverses possibilités de satisfaire toutes les demandes *.

EN CAS DE SURNOMBRE, les critères suivants sont appliqués :

1. Dans tous les cas, la priorité est donnée aux membres titulaires conformément à l'article 4 des statuts.

2. Les inscriptions parvenues hors délai ne sont pas prises en compte.

3. Pour la CATEGORIE 1 :

- Le classement sera établi en fonction de l'ordre d'arrivée

4. Pour les CATEGORIES 2, 3, et 4 :

- Les membres titulaires, qui n'ont pas effectué de voyages ou sorties de la **même catégorie** l'année passée sont prioritaires (ou n-2 si nécessaire).
- Les membres des commissions et membres du bureau auront un bonus dans la forme suivante : déduction d'un voyage de même catégorie dans l'année n-1.
- En cas d'égalité, il sera tenu compte en premier du nombre de jours du ou des voyages effectués dans la catégorie concernée avec n-2 si nécessaire.
- En dernier recours, il sera effectué un tirage au sort parmi les adhérents qui totaliseront dans la catégorie concernée avec n-2 si nécessaire du plus petit nombre de jours effectués.

- La liste officielle des participants retenus et en attente pour un voyage, sortie ou spectacle est arrêtée sur propositions des membres de la commission voyages et de son responsable. L'interlocuteur du voyage concerné se charge de prévenir dès que possible les membres non retenus et la trésorière leur retournera les chèques d'acomptes.

** Si un second voyage venait à être organisé pour les personnes non retenues après application des critères énoncés, ces dernières devront accepter des conditions financières éventuellement différentes de celles données dans le catalogue.*

SPECTACLES

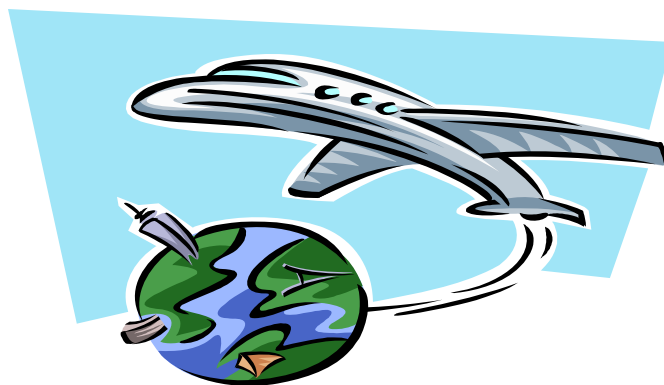
ET

SORTIES D'UNE JOURNEE

(CATEGORIE 1)

Date de la sortie	Sortie	Limite inscription
Jeudi 17 janvier 2013	Cabaret Artishow	15 novembre 2012
Jeudi 14 février 2013	La Sorbonne et le Quartier latin	30 novembre 2012
Mardi 9 avril 2013	Sister Act	31 décembre 2012
Jeudi 23 mai 2013	La cathédrale et les Hortillonnages d'Amiens	28 février 2013
Jeudi 13 juin 2013	L'armada de Rouen	30 avril 2013
Lundi 17 juin 2013	Concours de pétanque	15 mai 2013
Jeudi 27 juin 2013	Rallye pédestre à Saint Germain en Laye	15 mai 2013
Samedi 28 septembre 2013	Cabaret Le Circus à Limay	31 juillet 2013
Octobre 2013	Concert de musique classique	A programmer
Novembre 2013	Concert de jazz	A programmer
Décembre 2013	Théâtre	A programmer

Interlocuteur pour ces sorties :
Luc CHEVAUCHERIE



VOYAGES

CATEGORIE 2

Date du voyage	Voyage	Durée	Limite inscription	Interlocuteur
le 16 & 17 mars 2013	Croisière sur la Seine	2 jours	30/09/2012	Luc CHEVAUCHERIE
du 18 au 21 octobre 2013	Saumur & le Cadre Noir	4 jours	31/12/2012	Liliane CAROFF

CATEGORIE 3

Date du voyage	Voyage	Durée	Limite inscription	Interlocuteur
du 10 au 14 mai 2013	Stockholm	5 jours	31/10/2012	Jean-Claude SLAMA
du 27 au 31 mai 2013	Istanbul	5 jours	15/2/2013	Jocelyne REGNIER
du 6 au 13 septembre 2013	Sardaigne	8 jours	31/12/2012	Luc CHEVAUCHERIE
du 11 au 18 septembre 2013	Autriche / Tyrol	8 jours	30/11/2012	Christiane DUZES
du 19 au 26 octobre 2013	Contrexéville	8 jours	31/03/2013	Jacques BENTAMER

CATEGORIE 4

Date du voyage	Voyage	Durée	Limite inscription	Interlocuteur
du 2 au 13 juin 2013	Croisière Iles Grecques	12 jours	30/09/2012	Jacques BENTAMER



ATTENTION

**LES CHEQUES SERONT LIBELLES A L'ORDRE DE L'AAA/MU ET
SERONT ADRESSES AUX INTERLOCUTEURS DES
SPECTACLES, SORTIES OU VOYAGES DONT LE NOM ET L'ADRESSE
FIGURENT SUR LE BULLETIN D'INSCRIPTION**

**MERCI
LA COMMISSION VOYAGES**

Nota : **Ne pas oublier que le bulletin d'adhésion et le chèque correspondant sont à
envoyer à Liliane Caroff 23, résidence le Jonquet 78740 Vaux-sur-Seine :**

Rappel :

le Conseil d'Administration a voté, lors de sa réunion du 8/06/2010 le texte suivant :

Catastrophes naturelles

En cas de problèmes comme ceux causés par le volcan Islandais, si le tour opérateur ne prend pas en charge les frais d'hôtel et de restauration, ces frais resteraient à la charge de l'adhérent. »

JANVIER		FEVRIER		MARS		AVRIL		MAI		JUN			
Mardi	1	Beaunes	Vendredi	1	Vendredi	1	Pâques	Mercredi	1	Fête du travail	Samedi	1	
Mercredi	2		Samedi	2	Samedi	2		Jeudi	2		Dimanche	2	
Jeudi	3		Dimanche	3	Dimanche	3		Vendredi	3		Lundi	3	
Vendredi	4		Lundi	4	Lundi	4	Marche	Samedi	4		Mardi	4	
Samedi	5		Mardi	5	Mardi	5		Dimanche	5		Mercredi	5	
Dimanche	6		Mercredi	6	Mercredi	6		Lundi	6		Jeudi	6	
Lundi	7		Jeudi	7	Marche	Jeudi	7	Marche	Dimanche	7		Vendredi	7
Mardi	8		Vendredi	8	Vendredi	8		Lundi	8	Victoire 1945	Samedi	8	
Mercredi	9		Samedi	9	Samedi	9	Sister Act	Mardi	9	Ascension	Dimanche	9	
Jeudi	10	Marche	Dimanche	10	Dimanche	10		Mercredi	10		Lundi	10	
Vendredi	11		Lundi	11	Lundi	11		Jeudi	11		Mardi	11	
Samedi	12		Mardi	12	Mardi	12		Vendredi	12	Stockholm	Mercredi	12	
Dimanche	13		Mercredi	13	Mercredi	13		Samedi	13		Jeudi	13	
Lundi	14		Jeudi	14	Quartier latin	Jeudi	14	Dimanche	14		Mardi	14	
Mardi	15	Galette AAA/MU	Vendredi	15	Vendredi	15		Lundi	15		Mercredi	15	
Mercredi	16		Samedi	16	Samedi	16	Croisière sur la Seine	Mardi	16	Réunion AAA/MU	Jeudi	16	
Jeudi	17	Cabaret Artishow	Dimanche	17	Dimanche	17		Mercredi	17		Vendredi	17	
Vendredi	18	Banquet	Lundi	18	Lundi	18		Jeudi	18		Samedi	18	
Samedi	19		Mardi	19	AG AAA/MU	Mardi	19	Réunion AAA/MU	Vendredi	19	Dimanche	19	
Dimanche	20		Mercredi	20	Mercredi	20		Samedi	20	Pentecôte	Jeudi	20	
Lundi	21		Jeudi	21	Jeudi	21		Dimanche	21		Vendredi	21	
Mardi	22		Vendredi	22	Vendredi	22		Lundi	22		Samedi	22	
Mercredi	23		Samedi	23	Samedi	23		Mardi	23	Amiens	Dimanche	23	
Jeudi	24		Dimanche	24	Dimanche	24		Mercredi	24		Lundi	24	
Vendredi	25		Lundi	25	Lundi	25		Jeudi	25		Mardi	25	
Samedi	26		Mardi	26	Mardi	26		Vendredi	26		Dimanche	26	
Dimanche	27		Mercredi	27	Mercredi	27		Samedi	27		Lundi	27	
Lundi	28		Jeudi	28	Jeudi	28		Dimanche	28		Mardi	28	
Mardi	29				Vendredi	29		Lundi	29	Istanbul	Mercredi	29	
Mercredi	30				Samedi	30		Mardi	30		Jeudi	30	
Jeudi	31				Dimanche	31		Vendredi	31		Dimanche	30	

Zone A: Caen, Clermont-Ferrand, Grenoble, Lyon, Montpellier, Nancy-Metz, Nantes, Rennes, Toulouse

Zone B: Aix-Marseille, Amiens, Besançon, Dijon, Lille, Limoges, Nice, Orléans-Tours, Poitiers, Reims, Rouen, Strasbourg

Zone C: Bordeaux, Créteil, Paris, Versailles

JUILLET		AOÛT		SEPTEMBRE		OCTOBRE		NOVEMBRE		DECEMBRE			
Lundi	1	Jeudi	1	Dimanche	1	Mardi	1	Vendredi	1	Toussaint	Dimanche	1	
Mardi	2	Vendredi	2	Lundi	2	Mercredi	2	Samedi	2		Lundi	2	
Mercredi	3	Samedi	3	Mardi	3	Jeudi	3	Marche	Dimanche	3	Mardi	3	
Jeudi	4	Dimanche	4	Mercredi	4	Vendredi	4		Lundi	4	Mercredi	4	
Vendredi	5	Lundi	5	Jeudi	5	Marche	Samedi	5	Mardi	5	Jeudi	5	Marche
Samedi	6	Mardi	6	Vendredi	6		Dimanche	6	Mercredi	6	Vendredi	6	
Dimanche	7	Mercredi	7	Samedi	7		Lundi	7	Jeudi	7	Samedi	7	
Lundi	8	Jeudi	8	Dimanche	8		Mardi	8	Vendredi	8	Dimanche	8	
Mardi	9	Vendredi	9	Lundi	9	Sardaigne	Mercredi	9	Samedi	9	Lundi	9	
Mercredi	10	Samedi	10	Mardi	10		Jeudi	10	Dimanche	10	Mardi	10	
Jeudi	11	Dimanche	11	Mercredi	11		Vendredi	11	Lundi	11	Mercredi	11	
Vendredi	12	Lundi	12	Jeudi	12		Samedi	12	Mardi	12	Jeudi	12	
Samedi	13	Mardi	13	Vendredi	13		Dimanche	13	Mercredi	13	Vendredi	13	
Dimanche	14	Mercredi	14	Samedi	14	Autriche / Tyrol	Lundi	14	Jeudi	14	Samedi	14	
Lundi	15	Jeudi	15	Dimanche	15		Mardi	15	Réunion AAA/MU	Vendredi	15	Dimanche	15
Mardi	16	Vendredi	16	Lundi	16		Mercredi	16		Samedi	16	Lundi	16
Mercredi	17	Samedi	17	Mardi	17	Réunion AAA/MU	Jeudi	17	Dimanche	17	Mardi	17	Réunion AAA/MU
Jeudi	18	Dimanche	18	Mercredi	18		Vendredi	18	Saumur	Lundi	18	Mercredi	18
Vendredi	19	Lundi	19	Jeudi	19		Samedi	19		Mardi	19	Jeudi	19
Samedi	20	Mardi	20	Vendredi	20		Dimanche	20		Mercredi	20	Vendredi	20
Dimanche	21	Mercredi	21	Samedi	21		Lundi	21		Jeudi	21	Samedi	21
Lundi	22	Jeudi	22	Dimanche	22		Mardi	22	Contrexeville	Vendredi	22	Dimanche	22
Mardi	23	Vendredi	23	Lundi	23		Mercredi	23		Samedi	23	Lundi	23
Mercredi	24	Samedi	24	Mardi	24		Jeudi	24		Dimanche	24	Mardi	24
Jeudi	25	Dimanche	25	Mercredi	25		Vendredi	25		Lundi	25	Mercredi	25
Vendredi	26	Lundi	26	Jeudi	26		Samedi	26		Mardi	26	Jeudi	26
Samedi	27	Mardi	27	Vendredi	27		Dimanche	27		Mercredi	27	Vendredi	27
Dimanche	28	Mercredi	28	Samedi	28	Cabaret Circus	Lundi	28		Jeudi	28	Samedi	28
Lundi	29	Jeudi	29	Dimanche	29		Mardi	29		Vendredi	29	Dimanche	29
Mardi	30	Vendredi	30	Lundi	30		Mercredi	30		Samedi	30	Lundi	30
Mercredi	31	Samedi	31				Jeudi	31				Mardi	31
												Noël	