

CROISIÈRE FLUVIALE LA VALLÉE DU RHIN ROMANTIQUE ET LE ROCHER DE LA LORELEI DU 1^{ER} AVRIL AU 5 AVRIL 2018 5 JOURS / 4 NUITS

VOTRE ITINERAIRE

Jour 1 : Les Mureaux – Strasbourg

Jour 2 : Strasbourg – Coblence

Jour 3 : Coblence – La Vallée du Rhin romantique – Rudesheim

Jour 4 : Rudesheim – Spire ou Mannheim

Jour 5 : Strasbourg – Les Mureaux



Programme spécialement étudié pour l'AAAMU



GROUPE CREA TOURS
SUNSET VOYAGES / WEEK-END LIB / TRAVEL LIB
24, rue du Moulin – 78930 VERT

☎ 01 34 76 49 39 – Email : contact@sunsetvoyage.fr

Imm. 078 12 00 09 – SAS au capital de 10 000 € - RCS de Versailles B 534 872 403 – SIREN 534 872 403 – APE 791 IZ
En cas de contestation, les tribunaux de Versailles seront seuls compétents quelle que soit la domiciliation ultérieure indiquée par le client, et cela même en cas d'appel en garantie



CROISIÈRE FLUVIALE LA VALLÉE DU RHIN ROMANTIQUE 5 JOURS / 4 NUITS VOTRE PROGRAMME

Dimanche 1^{er} Avril 2018 : Les Mureaux – Strasbourg

Départ des Mureaux et **route en autocar grand tourisme**, en direction de Strasbourg.
(Possibilité de plusieurs points de ramassage)

Arrêt en cours de route pour un **déjeuner au restaurant**.

Embarquement vers 18h00 à bord de votre bateau et installation dans les cabines.

Présentation de l'équipage. Cocktail de bienvenue.

Dîner à bord.

Visite du vieux Strasbourg en vedette.

Rendez-vous à l'embarcadère à Strasbourg avec le bateau vedette et départ pour une promenade découverte de la ville. La vedette quittera le port autonome de Strasbourg pour se diriger vers la vieille ville et pour naviguer vers la Petite France, quartier célèbre et cher aux Strasbourgeois, avec ses canaux, ses charmantes maisons à colombages colorées et ses ruelles étroites. Passage devant le quartier des tanneurs, les ponts couverts et la terrasse panoramique Vauban. Continuation vers le quartier allemand. Puis, découvrez Strasbourg et l'Europe : le parlement européen. Et enfin le palais des Droits de l'Homme qui abrite la cour Européenne des Droits de l'Homme. Retour à bord rue du Havre.

Nuit à Bord.



Lundi 02 Avril 2018 : Strasbourg – Coblence



Petit déjeuner buffet en croisière.

Navigation vers les villes de Lauterbourg, Spire, Mayence.

La croisière continue son cours en direction de Coblence par la plus belle partie du Rhin romantique.

Déjeuner à bord.

Nous longerons les villes de Kaub, Oberwesel, Saint-Goar avant d'accoster à Coblence, vous pourrez apercevoir le château Stolzenfels.

Arrivée à Coblence vers 18h.

Découverte de la vieille ville en compagnie de notre animatrice.

Dîner à bord. Soirée libre. Escale de nuit.

Nuit à bord.



Mardi 03 Avril 2018: Coblence – la vallée du Rhin romantique – Rudesheim

Petit déjeuner buffet en croisière.

Remontée de la plus belle partie du **Rhin romantique** entre Coblence et Rudesheim.

Vous passerez devant de nombreux châteaux situés dans les vignobles réputés ainsi que le célèbre **rocher de la Lorelei**.

Déjeuner à bord.

Arrivée à **Rudesheim**. Vous serez séduit par le charme unique cette ville.

Vous débuterez la visite par **un tour commenté du vignoble de Rudesheim en petit train**. Durant ce tour, l'histoire de la viticulture dans la région vous sera expliquée et vous pourrez profiter d'une vue imprenable sur Rudesheim et le Rhin.

Arrêt dans une **cave** et **dégustation de vins**.

Puis, **visite du musée de la musique mécanique**. De la douce boîte de musique au titanesque orchestrions concert-piano, ce ne sont pas moins de 350 instruments automatiques qui y sont réunis pour constituer l'une des plus grandes et des plus belles collections du XVIIIe au XXe siècle exposées sur plus de 400 m².

Temps libre dans la célèbre Drosselgasse, mondialement connue pour ses guinguettes et orchestres. Retour libre à bord du bateau.

Dîner à bord. Soirée libre.

Nuit à bord.



Mercredi 04 Avril 2018 : Rudesheim – Mannheim ou Spire

Petit déjeuner à bord.

Départ du bateau tôt le matin et remontée du Rhin jusqu'à **Spire**. La ville actuelle est marquée par le XVIII^e siècle et ses constructions baroques – à l'exception de l'héritage médiéval que constitue la cathédrale (une des plus grandes d'Allemagne), classée depuis 1981, patrimoine mondial de l'humanité.

Déjeuner à bord.

Vous longerez les villes de **Wiesbaden, Nierstein, Worms et Mannheim**.

Excursion à Heidelberg. Romantique et idyllique, cosmopolite et dynamique – Heidelberg semble allier sans peine des concepts paraissant contraires: mythe et modernité. **Visite de la ville et de son château** (*extérieurs*).

Retour à bord en fin d'après-midi.

Dîner à bord, soirée de gala.

Départ en croisière en direction de **Strasbourg**.
Navigation de nuit.



Judi 05 Avril 2018 : Strasbourg – Les Mureaux

Petit déjeuner à bord.

Arrivée à Strasbourg vers 9h00 et débarquement.

Visite guidée de Strasbourg et sa Cathédrale.

Déjeuner de choucroute au restaurant.

Départ pour la route retour en autocar en direction des Mureaux.

Arrivée dans la soirée.

BON VOYAGE!

Le déroulement de nos programmes est donné à titre indicatif. Ces programmes sont susceptibles de modifications en raison d'impératifs indépendants de notre volonté tels que rotations aériennes, horaires de train, jours de marché, état des routes... Cependant, les prestations prévues seront respectées. Photos non contractuelles.

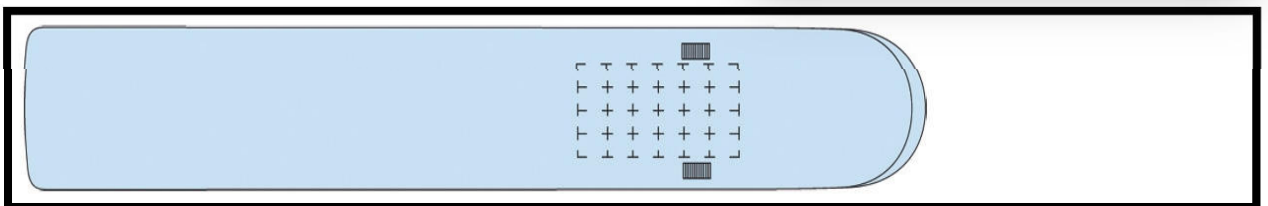
Votre bateau

MS GERARD SCHMITTER

Exemple Bateau 5 ANCRÉS

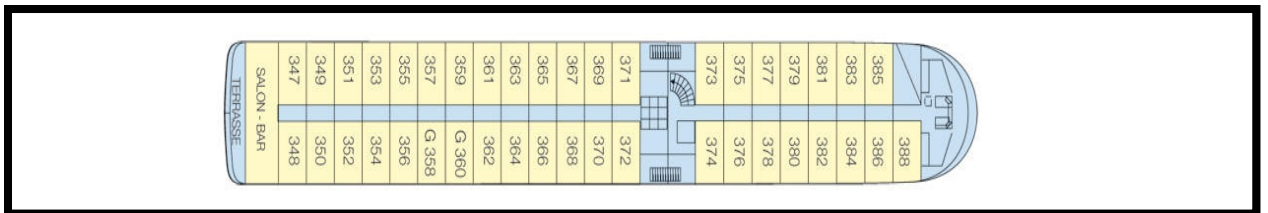


Pont soleil



Pont supérieur

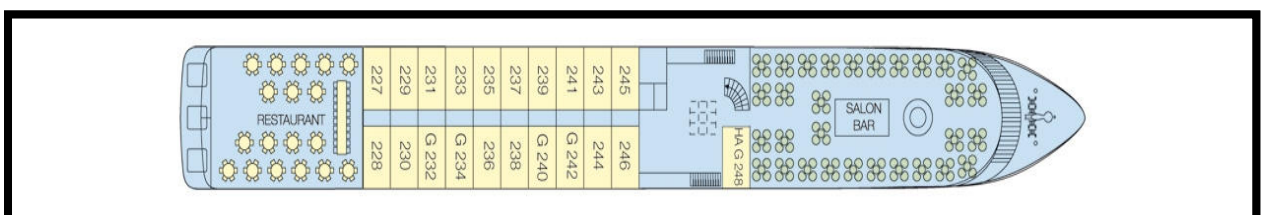
41 cabines (39 cabines doubles, 2 cabines grand lit non séparable)



Pont intermédiaire

21 cabines

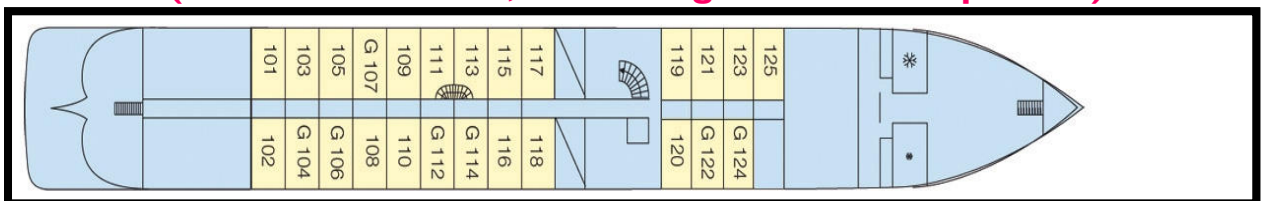
(16 cabines doubles, 4 cabines grand lit séparable, 1 cabine grand lit non séparable)



Pont principal

25 cabines

(18 cabines doubles, 7 cabines grand lit non séparable)

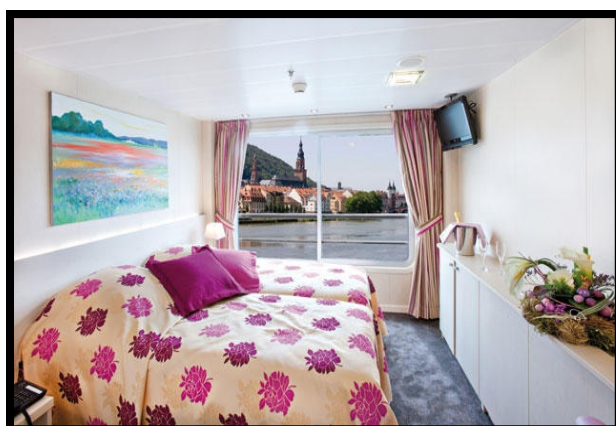


Les équipements

Toutes les cabines sont équipées de douche, WC, TV satellite, sèche-cheveux, coffre-fort et radio.

Climatisation sur l'ensemble du bateau et dans chaque cabine.
Chauffage central, électricité 230 V, radar et wifi à bord.

Commodités à bord : salon avec piste de danse et bar, bar avec télé vidéo et terrasse, salle à manger, grand pont soleil avec transats, terrasse, boutique, ascenseur.



PRIX PAR PERSONNE :	PONT PRINCIPAL		PONT INTERMEDIAIRE	
	Titulaire*	Invité	Titulaire*	Invité
+ de 40 personnes	1015 €	1035 €	1125 €	1145 €
De 30 à 39 personnes	1055 €	1075 €	1165 €	1185 €

PRIX PAR PERSONNE :	PONT SUPERIEUR	
	Titulaire*	Invité
+ de 40 personnes	1140 €	1160 €
De 30 à 39 personnes	1180 €	1200 €

Supplément Cabine Individuelle 315 €

* Si 1er voyage 2018, la participation de l'Amicale sera de 125€ par Titulaire

PERIODE : Du 1er au 05 Avril 2018

Ces prix comprennent


- Les trajets Les Mureaux / Strasbourg / Les Mureaux, en autocar
- Le logement base cabine double climatisée, en pont principal, pendant 4 nuits
- La croisière en pension complète du dîner du jour 1 au petit déjeuner du jour 5
- Les déjeuners des jours 1 et 5 au restaurant boissons comprises (eau + vin ou bière)
- Les boissons concernant l'eau, le vin, la bière, les jus de fruits à discrétion et un café lors des repas pris à bord du bateau, ainsi que les boissons au bar (sauf Champagne et carte des vins)
- Les visites et excursions mentionnées au programme :
 - La visite de Strasbourg en bateau mouche
 - La visite de Rudesheim (petit train, arrêt dans une cave, dégustation)
 - La visite d'Heidelberg
 - La visite guidée de Strasbourg
- L'animation à bord : soirée de gala
- L'assistance de notre animatrice à bord
- Les assurances annulation, assistance et rapatriement
- Les taxes portuaires
- Les pourboires
- Un carnet de voyage
- La caution APST : garantie des fonds déposés
- L'assistance téléphonique SUN SET VOYAGES 24h/24 pendant toute la durée de votre croisière

Ces prix ne comprennent pas

- Les boissons figurant sur la carte des vins, celles prises lors des excursions ou des transferts, ainsi que le Champagne au bar
- Les dépenses personnelles et éventuels pourboires

Devis établi le 16/01/2017 en fonction des conditions économiques connues à ce jour, sous réserve de disponibilités au moment de la réservation et sous réserve de confirmation. Les tarifs sont susceptibles d'être modifiés en fonction des coûts réels aériens non définitifs à ce jour.

Fiche d'inscription

 <p style="font-size: small;">Amicale des Anciens de AEROSPATIALE Etablissement des Mureaux</p> <p style="font-size: x-small;">66, route de Vermeuil 78130 Les Mureaux</p>	<h3 style="margin: 0;">CROISIERE SUR LE RHIN</h3> <p style="margin: 5px 0 0 0;">Du 1^{er} au 5 avril 2018</p> <p style="margin: 5px 0 0 0;">Nombre de participants : <u>Mini 20 – Maxi 90</u></p> <p style="margin: 5px 0 0 0; color: red; font-weight: bold;"><u>Clôture des inscriptions : 12 JUIN 2017</u></p>
---	---

NOM : Prénom :

Adresse :

Téléphone : Portable (celui que vous aurez le jour du départ) :

e-mail :

Noms et prénoms des PARTICIPANTS	Titulaire	Invité	N° CNI et date de Validité
Inscriptions terminées			
Rappel et explications page suivante			

N° immatriculation du véhicule restant au parking AIRBUS.....

PRIX PAR PERSONNE :	PONT PRINCIPAL (25 cabines)		PONT INTERMEDIAIRE (15 cabines)		PONT SUPERIEUR (5 cabines)	
	Titulaire*	Invité	Titulaire *	Invité	Titulaire*	Invité
+ de 40 personnes	1015 €	1035 €	1125 €	1145 €	1140 €	1160 €
de 30 à 39 personnes	1055 €	1075 €	1165 €	1185 €	1180 €	1200 €

PONT CHOISI à entourer : PRINCIPAL INTERMEDIAIRE SUPERIEUR

Cabine Individuelle :+ 315 € OUI NON

*si 1^{er} voyage 2018, la participation de l'Amicale sera de : 125 € par titulaire

A l'inscription : 300 € par personne – chq encaissé courant juin
Solde encaissé 45 jours avant le départ (vers 14 février)

Les inscriptions ne seront prises en compte que pour les adhérents à jour de leur cotisation 2018

Le :

Signature :

Souche à conserver

CROISIERE SUR LE RHIN – du 1^{er} au 5 avril 2018

PRIX PAR PERSONNE :	PONT PRINCIPAL (25 cabines)		PONT INTERMEDIAIRE (15 cabines)		PONT SUPERIEUR (5 cabines)	
	Titulaire*	Invité	Titulaire *	Invité	Titulaire*	Invité
+ de 40 personnes	1015 €	1035 €	1125 €	1145 €	1140 €	1160 €
de 30 à 39 personnes	1055 €	1075 €	1165 €	1185 €	1180 €	1200 €

PONT CHOISI à entourer : PRINCIPAL INTERMEDIAIRE SUPERIEUR

Cabine Individuelle :+ 315 € OUI NON

*si 1^{er} voyage 2018, la participation de l'Amicale sera de : 125 € par titulaire

A l'inscription : 300 € par personne – chq encaissé courant juin
Solde encaissé 45 jours avant le départ (vers 14 février)

Interlocutrice pour le voyage : Liliane CAROFF Tel. 01 39 71 79 54 ou 06 74 46 47 24

Fiche d'inscription

POUR CE VOYAGE, le déroulement des inscriptions a été anticipé :

-vers le 15 mai, vous avez reçu ce courrier ou par mail ou par voie postale :

« Exceptionnellement nous ne pouvons attendre la sortie du PROGRAMME 2018 pour vous proposer une "**CROISIERE SUR LE RHIN ROMANTIQUE**" du 19 au 23 avril 2018.

Cette croisière est très prisée et les réservations pour 2018 ont été extrêmement difficiles à obtenir ; notre voyageur s'est même engagé financièrement pour bloquer 15 cabines en Pont Principal et 10 cabines en Pont Supérieur.

ATTENTION ! La fin de l'option étant le 24 mai 2017, vous avez très peu de temps pour réagir et envoyer votre inscription.

Les inscriptions et le choix du Pont seront pris par date d'arrivée !!

J'espère que le programme de cette croisière va vous séduire et vous compter bientôt parmi les inscrits..... »

Face au nombre élevé d'inscriptions reçues, nous sommes revenus vers vous en ces termes :

« Vous êtes très nombreux (94) à vous être inscrits pour cette croisière sur le Rhin.

N'ayant que 25 cabines de réservées, nous ne pouvions satisfaire que 50 personnes et il nous était difficile de refuser ce voyage à autant d'adhérents !

Soucieux de vous satisfaire tous, nous avons rencontré notre voyageur qui, après intervention auprès de CROISI-EUROPE , nous a proposé l'unique possibilité d'effectuer la même croisière, sur un **bateau 5 ancres nous offrant un confort et des prestations meilleurs, des cabines réparties sur 3 ponts** (au lieu de 2) avec ascenseur (élément non négligeable pour certains d'entre nous). **Les dates sont du 1^{er} avril au 5 avril 2018.**

(pour ceux qui ne le savent pas «les ancres » pour un bateau sont l'équivalent des « étoiles » pour un hôtel.)

Pour le transfert les Mureaux / Strasbourg, les visites et le retour, nous serons répartis sur deux cars en essayant de prendre en compte vos affinités entre participants dans la mesure du possible .

Les prix sont légèrement supérieurs mais demeurent très attractifs ; le programme reste inchangé, nous serons en pension complète »

Au final, nous sommes 89 inscrits et les choix de cabines émis pour les différents ponts ont tous été satisfaits.