

Retraités

BETTEX

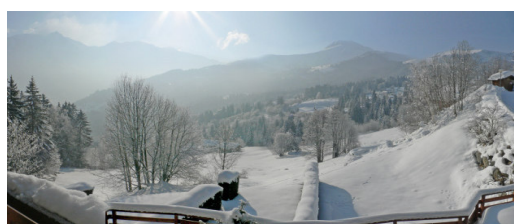


C'est sur la commune de St Gervais, que se trouve à 1 400m d'altitude, le site du Bettex. Votre Comité d'Etablissement met à la disposition des retraités 4 appartements de 2 à 6 personnes. Ceux-ci sont tous orientés face au Mont Blanc.

Ces appartements sont réservés au personnel de l'Etablissement des Mureaux et, sous certaines conditions, aux retraités, ceux-ci en bénéficient par l'intermédiaire de l'Amicale des Anciens sur les périodes hors scolaires et suivant les disponibilités. Les actifs sont prioritaires. Les inscriptions pour la période 2020 sont ouvertes à la location et seront confirmées **un mois avant la date de départ.**

Le planning est consultable sur le site de l'amicale :

www.aaa/mu - [Rubrique : informations permanentes](#)



Le jeudi précédant votre départ, vous devez passer au service Tourisme du C.E.

(de 12h00 à 13h45), où vous seront remis :

- un trousseau de 3 clefs (une qui ouvre la porte du chalet, une autre l'appartement et une troisième le garage). Un chèque de caution de 153€ vous sera demandé.

Les **arrivées** s'effectueront le dimanche à partir de **15 heures** et les **départs** le dimanche suivant avant **10 heures**.

Il est **IMPERATIF** de nous rapporter les clefs le lundi suivant votre retour.

Ces tarifs sont valables pour 8 jours (7 nuitées) du dimanche au dimanche et comprennent la location et les charges.

Les chèques de réservation, de règlement sont à rédiger à l'ordre de l'AAA/MU et à adresser à l'amicale à l'attention de Monsieur BENTAMER qui a en charge la gestion du planning.

Jacques BENTAMER 98 rue de La Bruyère POISSY 78300

Tél : 01 30 74 00 95 ou 06 86 25 98 84

Mail : jacques.bentamer@orange.fr

Vous devez adresser votre règlement définitif 1 mois avant votre départ.

	Appart. N°13 21 m ² 2/4 pers.	Appart. N°14 39 m ² 4/6 pers.	Appart. N°12 46 m ² 4/6 pers.	Appart. N°15 70 m ² 6 pers.
TRES HAUTE Saison (vacances scolaires Noël et hiver)	265€	325 €	385 €	520 €
HAUTE Saison (mars, février hors vacances scolaires)	210 €	260 €	310 €	360 €
MOYENNE Saison (janvier, avril, juillet, août)	140 €	180 €	220 €	260 €
BASSE Saison (juin, septembre, octobre)	100 €	140 €	180 €	220 €
PROMOTIONNELLE (mai, nov., déc., hors vacances scolaires)	50 €	70 €	90 €	110 €
Suppléments invités	15€	20€	20€	30€

DEAUVILLE

Ville considérée comme le 21ème arrondissement de PARIS, située au cœur de la Normandie, entre mer et campagne, Deauville ouvre ses portes sur le pays d'Auge, riche de culture millénaire et gastronomique.... Sa réputation lui vaut d'être

fréquentée régulièrement par de nombreuses célébrités. On vient à Deauville pour voir la mer et en profiter. Chacun trouvera une activité à sa mesure, pour se détendre et découvrir les bonheurs de la mer. La résidence est située face au bassin Morny et à la colline de Trouville. A proximité, vous trouverez le marché de la place Morny, les restaurants et les nombreux commerces.

Les plages de Deauville et de Trouville sont accessibles à pied. Les appartements sont répartis dans une résidence de deux étages (bâtiment A) ou trois étages (bâtiment C), la maison étant en rez-de-chaussée.

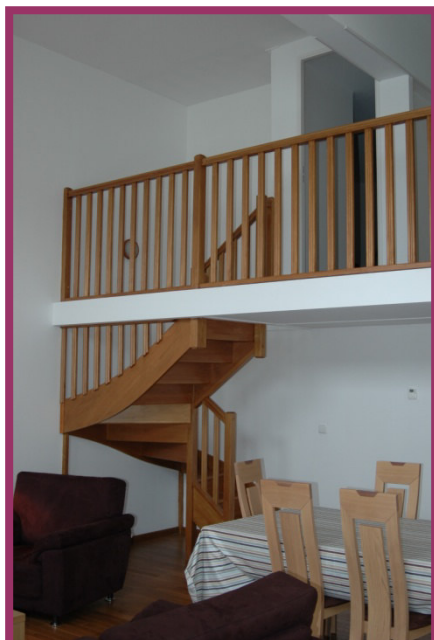
Les inscriptions pour Deauville sont prises à tout moment et les **réservations seront confirmées un mois avant la date de départ.**



	Apt A11	Apt A13	Apt C11	Apt C22	Maison
Basse saison Week End et Mid-Week (oct., nov., déc., janv., fév.)	210€	210€	160€	180€	160€
Tarifs Semaine	345€	345€	250€	290€	250€
Moyenne saison Week End et Mid-Week (mars, avr., mai)	240€	240€	185€	210€	185€
Tarifs Semaine	415€	415€	300€	345€	300€
Haute saison Week End et Mid-Week (juin, sept)	300 €	300 €	230 €	250 €	230 €
Tarifs Semaine	530€	530€	390€	435€	390€
Très Haute Saison (juil, août)					
Tarifs semaine	760€	760€	470€	530€	470€



Les tarifs à la semaine sont en **gras**.
Pas de tarifs Week End et Mid-Week en très haute saison



Attention : Il sera perçu par appartements pour les personnes invités un complément de :

Maison : 15€ Apt C11 et C22 : 20€ Apt A11 et A13 : 30€

Les inscriptions sont à envoyer à l'Amicale des Anciens Aérospatiale (AAA/MU) à l'aide du formulaire et du chèque de règlement à votre correspondant

Jacques BENTAMER 98 rue de La Bruyère 78300 POISSY

Tél. : 01 30 74 00 95 ou 06 86 25 98 84

E-mail : jacques.bentamer@orange.fr

REGLEMENT POUR VOTRE INSCRIPTION DEAUVILLE ou BETTEX

NOTA 1

Pour vous inscrire, vous devez obligatoirement être adhérent à jour de votre cotisation auprès de l'Amicale des anciens AAA/MU.

En cas de plusieurs demandes sur la même période pour un même appartement, les conditions d'attributions sont les suivantes :

Il sera tenu compte de la date d'inscription, en cas d'égalité, la priorité sera donnée au demandeur n'ayant pas utilisé le BETTEX ou DEAUVILLE au cours de l'année N-1

S'il subsiste encore une égalité, un tirage au sort sera effectué.

(L'année N va du 1^{er} décembre de l'année N-1 au 1^{er} décembre de l'année N)

NOTA 2

Les appartements mis à votre disposition par le CE sont situés dans des immeubles en co-propriété. Nous devons respecter les règles de vie de celle-ci et ne pas gêner les autres

co-proprétaires. (bruits, tapages nocturnes etc....)

Les animaux de compagnie ne sont pas acceptés, règlement du CE.

Pour Deauville, les arrivées s'effectueront le lundi à partir de 14h et le départ le vendredi suivant avant 10h.

Pour le Bettex, les arrivées s'effectueront le dimanche à partir de 14h et le départ le dimanche suivant à 10h

Si vous avez des invités, un supplément vous sera demandé

La confirmation sera donnée 1 mois avant votre départ.

NOTA 3

Les clés se prennent le jeudi avant votre départ auprès du service tourisme du CE et se rendent le lundi suivant auprès du même service.

Un chèque de caution de 150 € pour le Bettex et de 300 € pour Deauville à l'ordre du : « CE ARIANE GROUP » est à remettre à ce même service, il vous sera rendu lors du retour des clés.

Les chèques de réservation et de règlement sont à rédiger à l'ordre de l'AAA/MU et à adresser

à Monsieur Jacques BENTAMER, 98 rue de La Bruyère 78300 POISSY qui a en charge la gestion du planning. Mail : jacques.bentamer@orange.fr

NOTA 4

Les inscriptions sont faites sous la responsabilité morale et juridique de l'adhérent signataire.

En cas d'annulation de réservation sans motif aucun remboursement ne sera fait sauf remplacement.

Toutefois pour des motifs de santé où événement familial grave, le remboursement total ou partiel sera effectué après analyse du dossier par l'AAA/MU.

RENSEIGNEMENTS PRATIQUES

Adresse du chalet du BETTEX

Chalet Panorama Mont-Blanc

307 route des Communailles

Le Bettex

74170 SAINT-GERVAIS-LES-BAINS

RENSEIGNEMENTS PRATIQUES

Résidence « SUR LE QUAI »

Bâtiment A 1 Rue Breney

14800 DEAUVILLE



Inscriptions

DEAUVILLE ou BETTEX*

2020

*cocher le lieu du séjour demandé

Nom : Prénom :

Téléphone :

Email :

Adresse :

PARTICIPANT (S) AU SEJOUR

Noms	Prénoms	Dates de naissance

Date du séjour à : :

Mode de règlement : Chèque

Appartement n° Tarif :

Paiement comptant :

Le chèque sera encaissé dès la confirmation

(Les clés ne seront remises par le CE qu'après accord de l' AAA/MU)

Je déclare avoir pris connaissance du Règlement et l'accepte.